

**WOJEWÓDZTWO OPOLSKIE****POZIOM 2****Powiadomienie o przekroczeniu poziomu informowania  
i o ryzyku wystąpienia przekroczenia poziomu informowania  
dla pyłu zawieszonego PM10 w powietrzu****INFORMACJE O PRZEKROCZENIU POZIOMU INFORMOWANIA**

<b>Zagrożenie</b>	Wystąpienie przekroczenia poziomu informowania ( $100 \mu\text{g}/\text{m}^3$ ) dla pyłu zawieszonego PM10 w powietrzu.
<b>Data wystąpienia</b>	02.01.2021 r. (godz.00.00-24.00)
<b>Stężenia dobowe pyłu PM10 na stacjach</b>	Przekroczenie poziomu informowania wystąpiło na stacjach: Kędzierzyn-Koźle, ul. B. Śmiałego – $106 \mu\text{g}/\text{m}^3$ , Nysa, ul. Rodziewiczówny – $111 \mu\text{g}/\text{m}^3$ , Strzelce Opolskie, ul. Kard. Wyszyńskiego – $105 \mu\text{g}/\text{m}^3$ .
<b>Obszar przekroczenia</b>	Obszar przekroczeń poziomu informowania obejmował: miasto Kędzierzyn-Koźle, Nysa i Strzelce Opolskie.
<b>Ludność narażona</b>	Liczba mieszkańców obszaru, na którym wystąpiło przekroczenie poziomu informowania: ok. 123 tys.
<b>Przyczyny</b>	Warunki meteorologiczne utrudniające rozprzestrzenianie się zanieczyszczeń w sytuacji wzmożonej emisji z sektora bytowo-komunalnego.

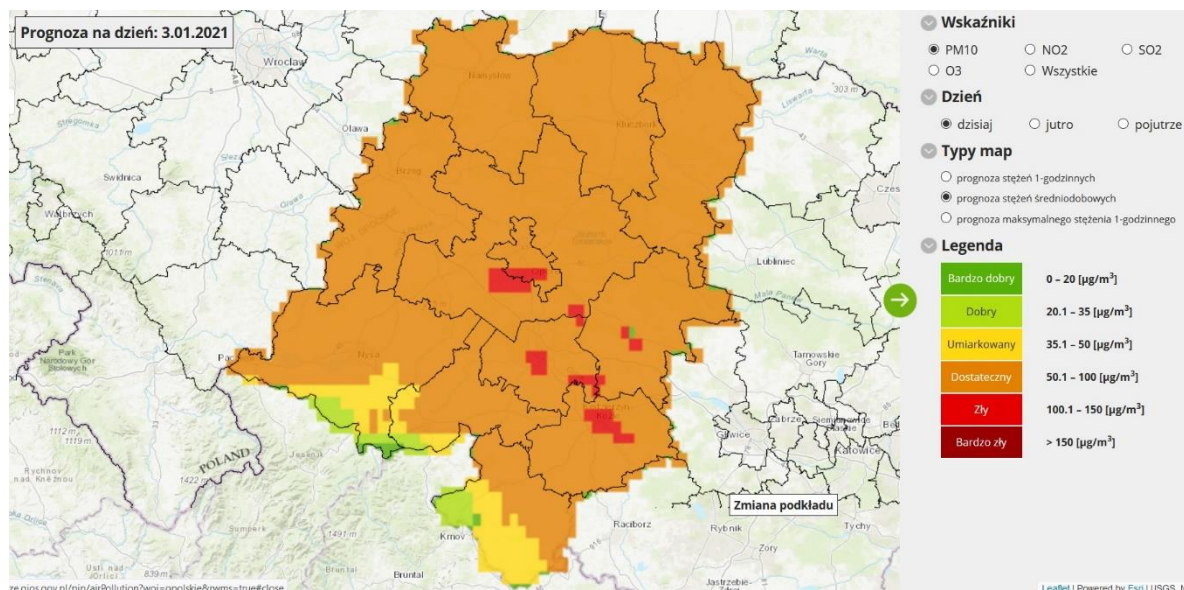
**INFORMACJE O RYZYKU PRZEKROCZENIA POZIOMU INFORMOWANIA**

<b>Zagrożenie</b>	Ryzyko wystąpienia przekroczenia poziomu informowania ( $100 \mu\text{g}/\text{m}^3$ ) dla pyłu zawieszonego PM10 w powietrzu.
<b>Data wystąpienia</b>	godz. 9.00 03.01.2021 r.
<b>Przewidywany czas trwania ryzyka</b>	Od godz. 9.00 dnia 03.01.2021 r. do godz. 24.00 dnia 04.01.2021 r.
<b>Przyczyny</b>	Warunki meteorologiczne utrudniające rozprzestrzenianie się zanieczyszczeń w sytuacji wzmożonej emisji z sektora bytowo-komunalnego.

**Prognozowana jakość powietrza**

Prognoza na dzień 03.01.2021 r. i na dzień 04.01.2021 r. dla stężeń średniodobowych pyłu PM10, przygotowana na podstawie prognozy zanieczyszczenia powietrza, wykonywanej przez Instytut Ochrony Środowiska - Państwowy Instytut Badawczy (IOŚ-PIB) dostępnej na portalu „Jakość powietrza” GIOŚ pod adresem <http://powietrze.gios.gov.pl/pjp/airPollution>

## Dzień 03.01.2021 r.



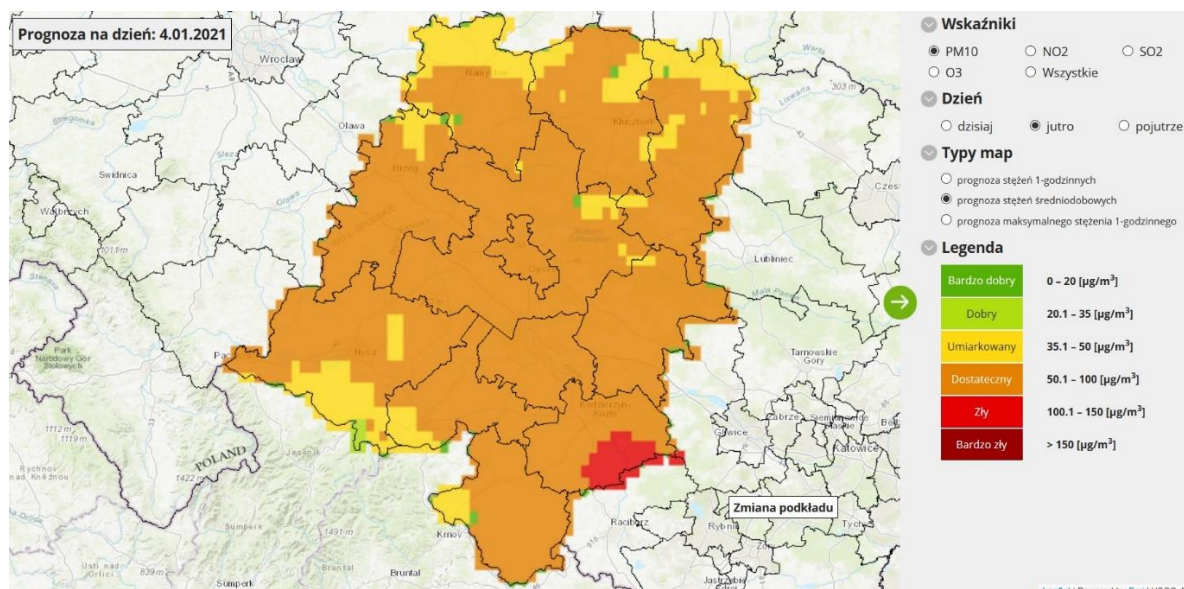
### Obszar ryzyka wystąpienia przekroczenia poziomu informowania dla pyłu PM10

Prognozowane na dzień 03.01.2021 r. przekroczenie poziomu informowania dla pyłu PM10 obejmuje: południowo-zachodnią część miasta Opole, gminę Komprachcice, niewielki obszar północno-zachodniej części gminy Prószków, południowo-zachodnią część gminy Tarnów Opolski, niewielkie obszary w powiecie krapkowickim wraz z południowo-zachodnią częścią miasta Krapkowice oraz z miastem Zdieszowice, niewielki obszar zachodniej i centralnej części powiatu strzeleckiego wraz z południową częścią miasta Strzelce Opolskie, centralną część powiatu kędzierzyńsko-kozielskiego z zachodnią częścią miasta Kędzierzyn-Koźle.

### Ludność narażona na ryzyko wystąpienia przekroczenia poziomu informowania dla pyłu PM10

Ludność zamieszkująca obszar, na którym w dniu 03.01.2021 r. istnieje ryzyko przekroczenia poziomu informowania dla pyłu PM10: ok. 104 tys.

## Dzień 04.01.2021 r.



## Obszar ryzyka wystąpienia przekroczenia poziomu informowania dla pyłu PM10

Prognozowane na dzień 04.01.2021 r. przekroczenie poziomu informowania dla pyłu PM10 obejmuje: południowo-wschodnią część powiatu kędzierzyńsko-kozielskiego.

### Ludność narażona na ryzyko wystąpienia przekroczenia poziomu informowania dla pyłu PM10

Ludność zamieszkująca obszar, na którym w dniu 04.01.2021 r. istnieje ryzyko przekroczenia poziomu informowania dla pyłu PM10: ok. 20 tys.

## INFORMACJE O ZAGROŻENIU

<b>Wrażliwe grupy ludności</b>	<ul style="list-style-type: none"><li>• osoby cierpiące z powodu przewlekłych chorób serca (zwłaszcza niewydolność serca, choroba wieńcowa),</li><li>• osoby cierpiące z powodu przewlekłych chorób układu oddechowego (np. astma, przewlekła obturacyjna choroba płuc),</li><li>• osoby starsze, kobiety w ciąży oraz małe dzieci,</li><li>• osoby z rozpoznaną chorobą nowotworową oraz ozdrowieńcy.</li></ul>
<b>Możliwe negatywne skutki dla zdrowia</b>	<p>Osoby cierpiące z powodu chorób serca mogą odczuwać pogorszenie samopoczucia np. uczucie bólu w klatce piersiowej, brak tchu, zmęczenie.</p> <p>Osoby cierpiące z powodu przewlekłych chorób układu oddechowego mogą odczuwać przejściowe nasilenie dolegliwości, w tym kaszel, dyskomfort w klatce piersiowej, nasilenie się objawów ataków astmy.</p> <p>Podobne objawy mogą wystąpić również u osób zdrowych. W okresach wysokich stężeń pyłu zawieszonego w powietrzu zwiększa się ryzyko infekcji dróg oddechowych.</p>
<b>Zalecane środki ostrożności</b>	<p><u>Ogół ludności:</u></p> <ul style="list-style-type: none"><li>- rozważ ograniczenie intensywnego wysiłku fizycznego na zewnątrz jeśli odczuwasz pieczenie w oczach, kaszel lub ból gardła,</li><li>- ogranicz wietrzenie pomieszczeń,</li><li>- unikaj działań zwiększających zanieczyszczenie powietrza, np. palenia w kominku.</li></ul> <p><u>Wrażliwe grupy ludności:</u></p> <ul style="list-style-type: none"><li>- ogranicz intensywny wysiłek fizyczny na zewnątrz,</li><li>- nie zapominaj o normalnie przyjmowanych lekach,</li><li>- osoby z astmą mogą częściej odczuwać objawy (duszność, kaszel, świsty) i potrzebować swoich leków częściej niż normalnie,</li><li>- ogranicz wietrzenie pomieszczeń,</li></ul>

	<p>- unikaj działań zwiększających zanieczyszczenie powietrza, np. palenia w kominku.</p> <p>W przypadku nasilenia objawów chorobowych zalecana jest konsultacja z lekarzem.</p> <p><u>Zaleca się również:</u></p> <ul style="list-style-type: none"> <li>- zwiększenie nadzoru nad osobami przewlekle chorymi, w tym niepełnosprawnymi,</li> <li>- prowadzenie szerokiej edukacji adresowanej przede wszystkim do uczniów szkół podstawowych, średnich oraz ich prawnych opiekunów, dotyczącej problemu zanieczyszczonego powietrza oraz możliwych zachowań i czynności zmniejszających ryzyko narażenia na wysokie stężenia zanieczyszczeń w tym pyłu zawieszzonego,</li> <li>- bieżące śledzenie informacji o zanieczyszczeniu powietrza (<a href="http://powietrze.gios.gov.pl/pjp/current">http://powietrze.gios.gov.pl/pjp/current</a>).</li> </ul>
--	---

<b>DZIAŁANIA ZMIERZAJĄCE DO OGRANICZENIA PRZEKROCZEŃ</b>	
<b>Zakres działań krótkoterminowych</b>	<p>Działania określone przez Zarząd Województwa w planach działań krótkoterminowych:</p> <p><b>OSTRZEGAWCZE:</b></p> <ul style="list-style-type: none"> <li>• Zalecenie ograniczenia przebywania dzieci na otwartej przestrzeni w czasie pobytu w placówce.</li> <li>• Zalecenie ograniczenia długotrwałego przebywania na otwartej przestrzeni.</li> <li>• Zalecenie unikania przewietrzania pomieszczeń w trakcie trwania alarmu.</li> <li>• Zalecenie ograniczenia aktywności fizycznej na zewnątrz.</li> <li>• Zalecenie stosowania się do zaleceń lekarskich i właściwe zaopatrzenie się w potrzebne medykamenty.</li> </ul> <p><b>OPERACYJNE:</b></p> <ul style="list-style-type: none"> <li>• Kontrole gospodarstw domowych pod kątem spalania odpadów oraz realizacji zapisów uchwały antysmogowej.</li> <li>• Kontrole w zakresie zakazu spalania pozostałości roślinnych na powierzchni ziemi na terenach zabudowanych.</li> <li>• Zakaz czyszczenia ulic i chodników na sucho (przy temperaturze powyżej 5°C).</li> <li>• Zalecenie nieużywania dmuchaw do sprzątania ulic, chodników i placów oraz usuwania liści z ulic, chodników i trawników.</li> <li>• Zalecenia ograniczenia prac powodujących zapylenie.</li> <li>• Zalecenie nie rozpalania w kominkach niebędących jedynym źródłem ogrzewania.</li> <li>• Zalecenia korzystania z komunikacji zbiorowej.</li> <li>• Kontrole pojazdów pod kątem emisji spalin.</li> </ul>

<b>INFORMACJE ORGANIZACYJNE</b>	
<b>Data wydania</b>	03.01.2021 r. godz. 9:00
<b>Podstawa prawna</b>	<ul style="list-style-type: none"> <li>• Ustawa z dnia 27 kwietnia 2001 r. Prawo ochrony środowiska (t.j. Dz. U. z 2020 r. poz. 1219, z późn. zm.)</li> <li>• rozporządzenie Ministra Środowiska z dnia 8 października 2019 r. zmieniające rozporządzenie w sprawie poziomów niektórych substancji w powietrzu (Dz. U. poz. 1931)</li> </ul>
<b>Źródła danych</b>	<ul style="list-style-type: none"> <li>• Państwowy Monitoring Środowiska – dane z systemu monitoringu jakości powietrza Głównego Inspektoratu Ochrony Środowiska</li> <li>• Instytut Ochrony Środowiska – Państwowy Instytut Badawczy (IOŚ-PIB) w Warszawie - prognoza jakości powietrza</li> </ul>
<b>Opracowanie</b>	Regionalny Wydział Monitoringu Środowiska w Opolu Departament Monitoringu Środowiska Głównego Inspektoratu Ochrony Środowiska
<b>Publikacja</b>	<a href="http://powietrze.gios.gov.pl/pjp/warnings">http://powietrze.gios.gov.pl/pjp/warnings</a>